

3W
LED

IP54

IP40

Farbe / Colour
■ ■ ■ ■

STEP-LIGHT

Annähernd wandbündiger Leuchtenkörper aus Aluminium-Druckguss, pulverbeschichtet in schwarz, rechteckige Ausführung für Wand- oder Stufen-Einbaumontage.

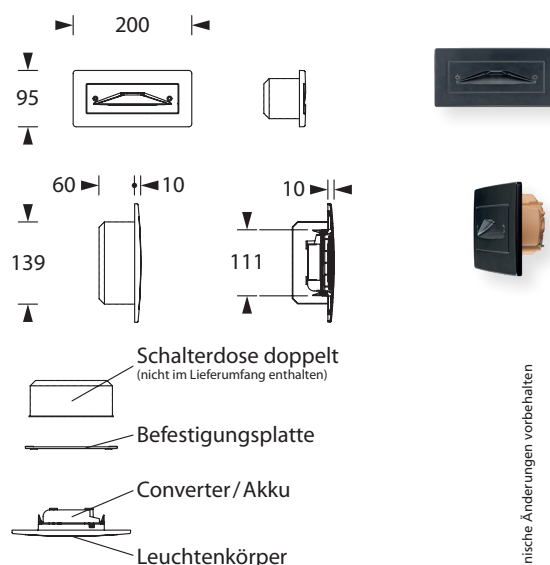
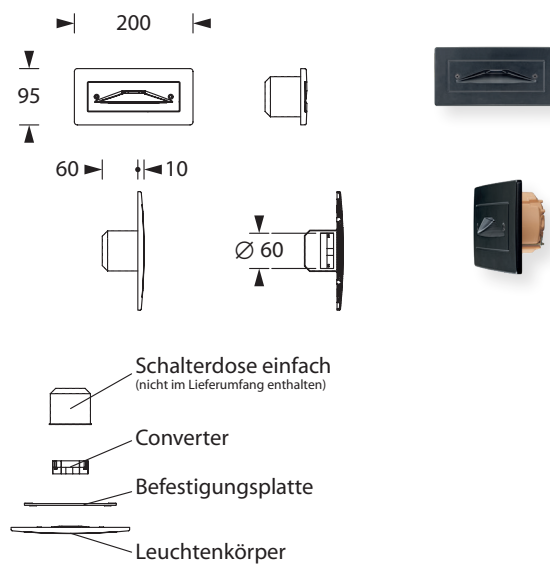
Der Leuchtenkörper ist mit einer Hochleistungs-LED mit Flächenabstrahlung ausgestattet und wird in eine Gerätedose eingebracht.



Technische Daten

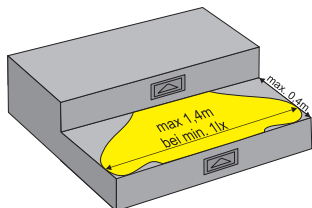
Anschlussklemmen	3 x 2,5 mm ² für Doppelbelegung
Gehäuse/Farbe	Leuchtenkörper: Aluminium-Druckguss / schwarz
Montageart	Wand-/Stufeneinbaumontage in Gerätedose ¹⁾
Abmessungen	
B x H x T	200 x 95 x 10 mm
Schutzart	
Leuchte Vorderteil	IP54
Leuchte Hinterteil	IP40
Schutzklasse	I

	■ Systemleuchten für Zentralversorgung	■ Einzelbatterie-leuchten
Leuchtmittel	3W LED	3W LED
Lichtstrom	120lm	120lm (Netz)
Nennbetriebsdauer 1h/3h/8h	-	120lm (Not)
Lichtstromverhältnis Not (DC)/Netz 1h/3h/8h	-	100% / 100%
Netzanschlussleistung	6VA	5VA
Batterie-Stromaufnahme	15mA	-
Anschlussspannung	230V 50/60Hz / 220V DC +25/-20%	230V 50/60Hz
NiMh-Akku 1h/3h/8h	-	4,8V 2,0Ah
Temperaturbereich	-10°C bis +40°C	-
Bereitschaftsschaltung	-	-0°C bis +35°C
Dauerschaltung	-	-5°C bis +30°C
optional:		
Leuchtschalt- und Überwachungsbaustein	ELC, MSÜ3, SET010	-
Selbstüberwachung	-	SELF CHECK
Busüberwachung	-	SAFELOG Line SAFELOG Wireless



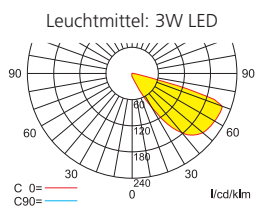
Technische Änderungen vorbehalten

Lichtverteilungskurve

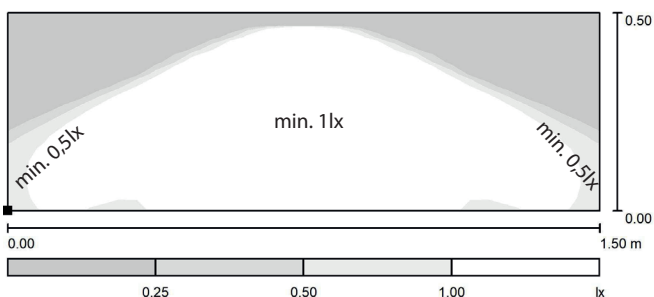


Systemleuchten für Zentralversorgung

Abstandstabelle ebene Fluchtwege / Tabellenangaben in Meter

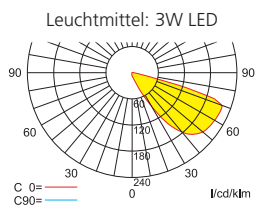


Lampenlichtstrom Not (DC)/Netz: 120lm / 120lm

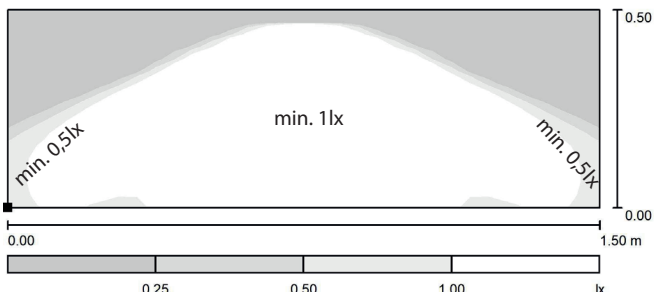


Einzelbatterieleuchten

Abstandstabelle ebene Fluchtwege / Tabellenangaben in Meter



Lampenlichtstrom Not/Netz: 120lm/120lm – Nennbetriebsdauer: 1h/3h/8h



1) Geprüfte Gerätedosen der Firma Kaiser (nicht im Lieferumfang enthalten)

Gerätedosen für Hohlwand-Installation	Kaiser Art. Nr.: 9264-22 oder anderes Fabrikat mit min. 61 mm Tiefe und gleichem lichten Innendurchmesser. Wandausnehmung: Ø 68mm
Gerätedosen für Unterputz-Installation	Kaiser Art. Nr.: 1555-04 oder anderes Fabrikat mit min. 66 mm Tiefe und gleichem lichten Innendurchmesser. Wandausnehmung: Ø 60mm
Gerätedosen für Ort beton	Kaiser Art. Nr.: 1260-01 oder anderes Fabrikat mit min. 82 mm Tiefe und gleichem lichten Innendurchmesser. Wandausnehmung: Ø 60mm
Brandschutzdosen	Kaiser Art. Nr.: 9464-02 oder anderes Fabrikat mit min. 62 mm Tiefe und gleichem lichten Innendurchmesser. Wandausnehmung: Ø 68mm

Geprüfte Geräte-Doppeldosen der Firma Kaiser (nicht im Lieferumfang enthalten)

Geräte-Doppeldosen für Hohlwand-Installation	Kaiser Art. Nr.: 9062-02 Wandausnehmung: 2x Ø 68mm
Geräte-Doppeldosen für Unterputz-Installation	Kaiser Art. Nr.: 1656-21 Wandausnehmung: 2x Ø 60mm
Geräte-Doppeldosen für Ort beton	Kaiser Art. Nr.: 1269-01 Wandausnehmung: 60 x 131mm
Brandschutzdosen	Keine Dosen zulässig