

30m

1,5W
LED

IP40

Farbe / Colour


LBOARD E300 RIVA

Dynamisches Sicherheitszeichen (DSZ), einseitig zur Deckeneinbaumontage aus pulverbeschichtetem Stahlblech in weiß zur dynamischen (richtungsvariablen) Fluchtweglenkung.

Das DSZ ist in der Lage, zwei verschiedene Zustände (Rettungszeichen und Sperrung) anzuzeigen.

Die Pfeilrichtung des Rettungszeichens ist wählbar und bei der Bestellung separat anzugeben.

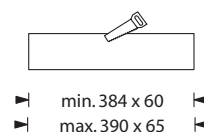
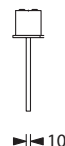
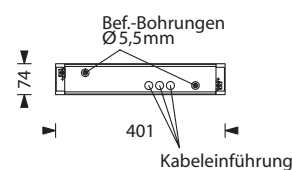
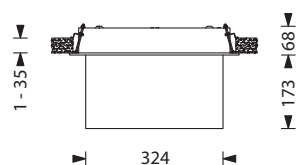
Das Sperrzeichen ist fester Bestandteil der Scheibe und nicht abwählbar.

Technische Daten

Erkennungsweite	30 m
Anschlussklemmen Netz	3 x 2,5 mm ² für Doppelbelegung
Anschlussklemmen RIVA	2 x 1,5 mm ² für Doppelbelegung
Gehäuse/Farbe	Stahlblech, weiß weitere Farben auf Anfrage lieferbar
Montageart	Deckeneinbaumontage
Abmessungen (B x H x T)	401 x 241 x 74 mm
Schutzart	IP40
Schutzklasse	I

■ Systemleuchten für Zentralversorgung

Leuchtmittel	1,5W LED-Leiste
Lichtstrom (Netz)	190lm
Netzanschlussleistung	5VA
Batterie-Stromaufnahme	12mA
Anschlussspannung	230V 50/60Hz / 220V DC +25/-20%
Temperaturbereich	-10°C bis +40°C
optional:	
Leuchtschalt- und Überwachungsbaustein	ELC, MSÜ3 SET009, SET010



Zubehör

Betoneinbaukasten E300

Piktogramme*

	Fluchtweg-Piktogramm FR + „X“
	Fluchtweg-Piktogramm FL + „X“
	Fluchtweg-Piktogramm FU + „X“
	Fluchtweg-Piktogramm FO + „X“

* 1 Piktogramm in der Lieferung enthalten.
Bitte bei Bestellung angeben.

Technische Änderungen vorbehalten / Technical changes reserved



Das DSZ (LBOARD E300 RIVA) ermöglicht eine dynamische Fluchtweglenkung (DFWL). Das DSZ dient zur Evakuierung aus einem gefährdeten in einen sicheren Bereich.

Fluchtweg frei



Fluchtweg gesperrt

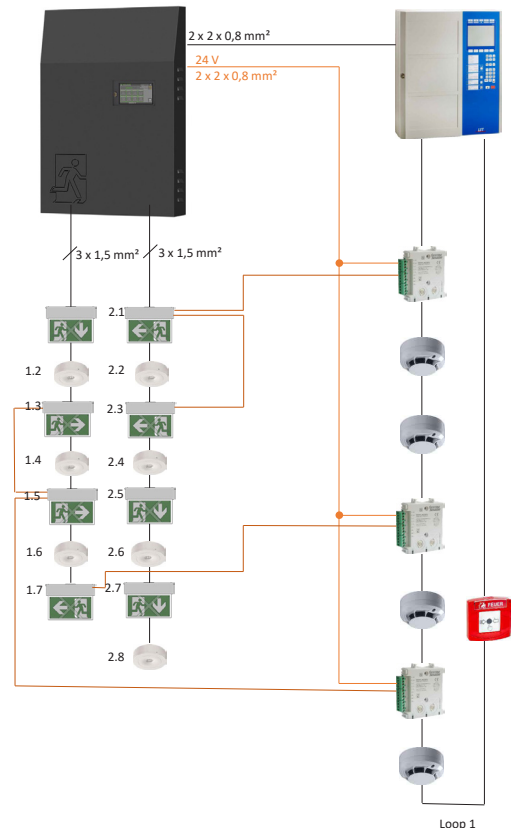
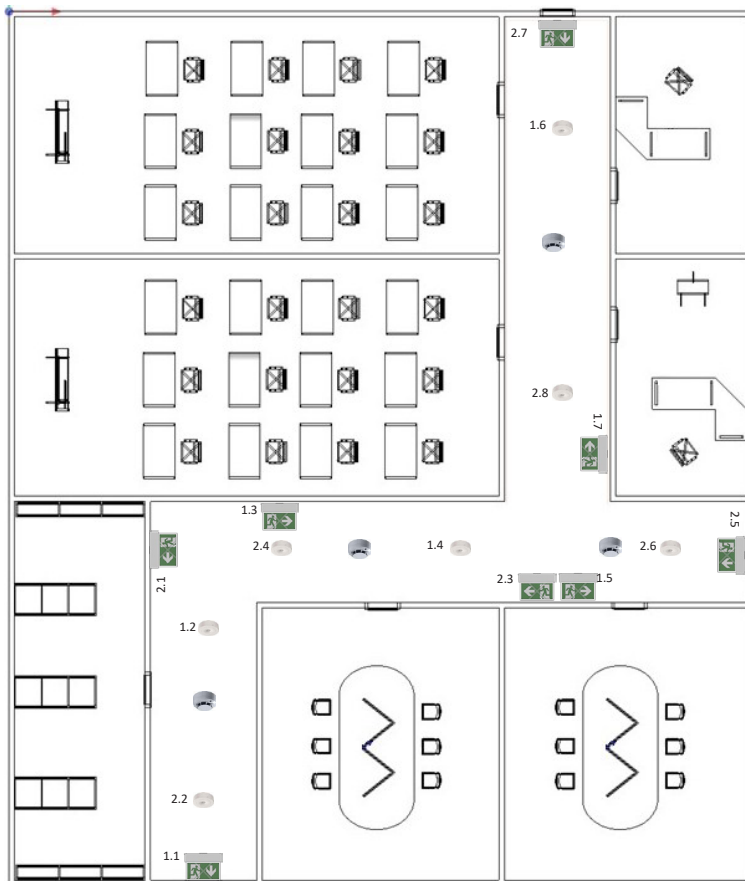


Das Sperren des Flucht- und Rettungsweges erfolgt mit einem roten „X“, wobei das Rettungszeichen nicht hinterleuchtet wird. Es können unterschiedliche Betriebsmodi an dem DSZ eingestellt werden, zum Beispiel ein statisches oder blinkendes rotes „X“.

Funktionsweisen:

Wie können RIVA-Leuchten in Verbindung mit einer Brandmeldeanlage die Flucht-/Rettungswege sperren?

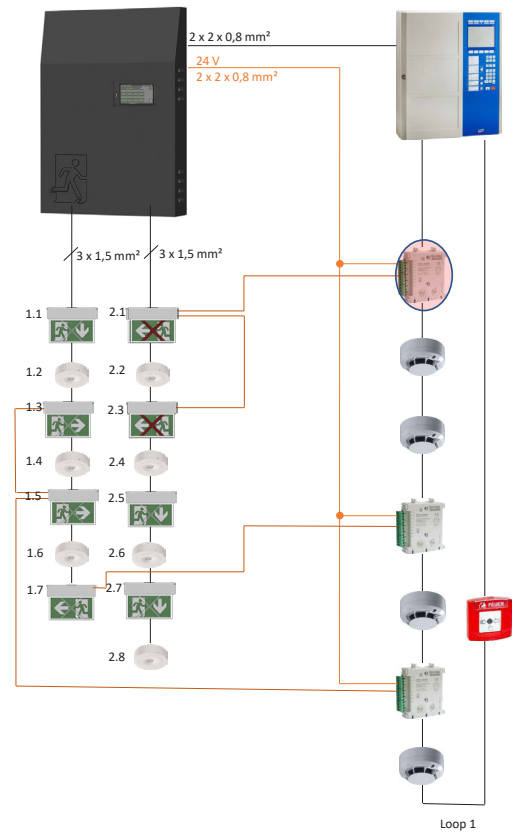
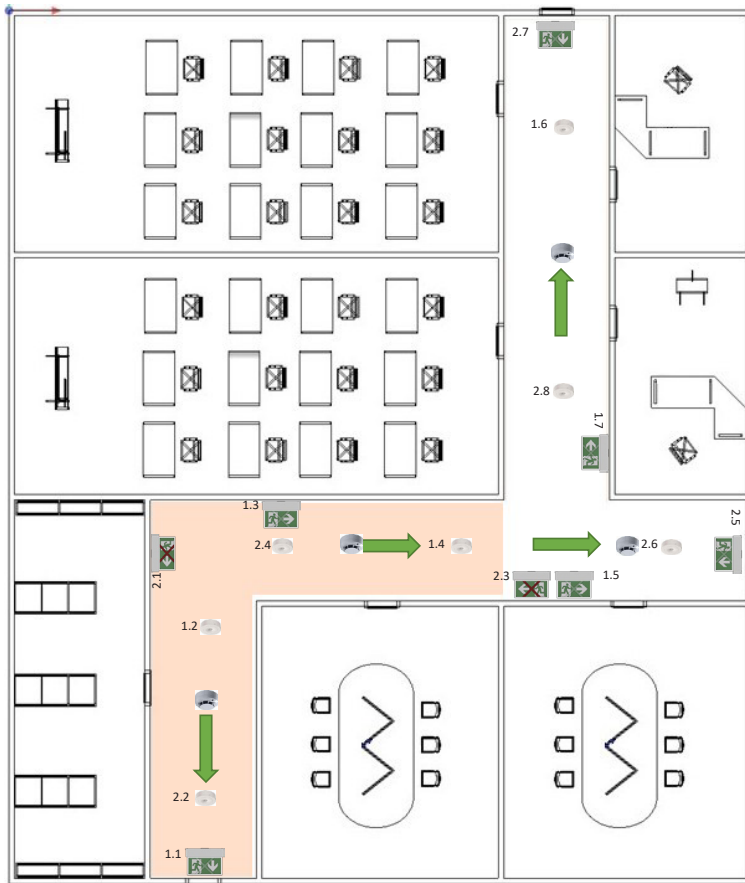
Normalzustand: Keine Gefahr ⇒ Alle Wege freigegeben



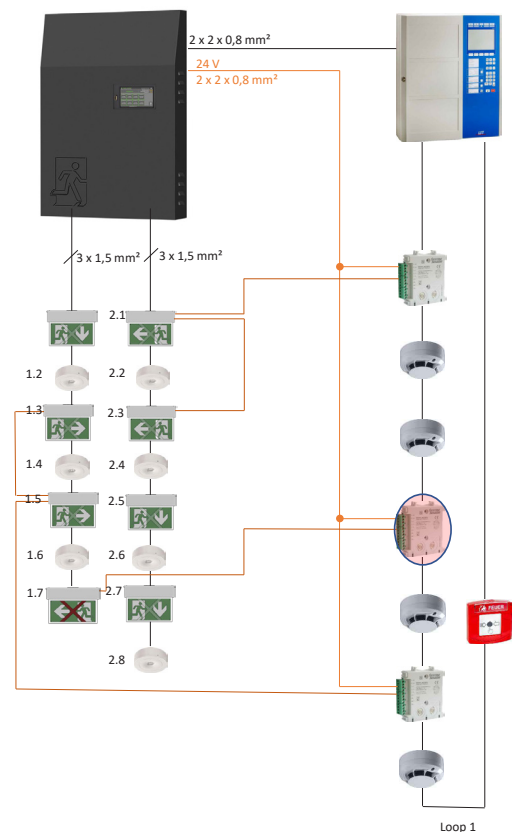
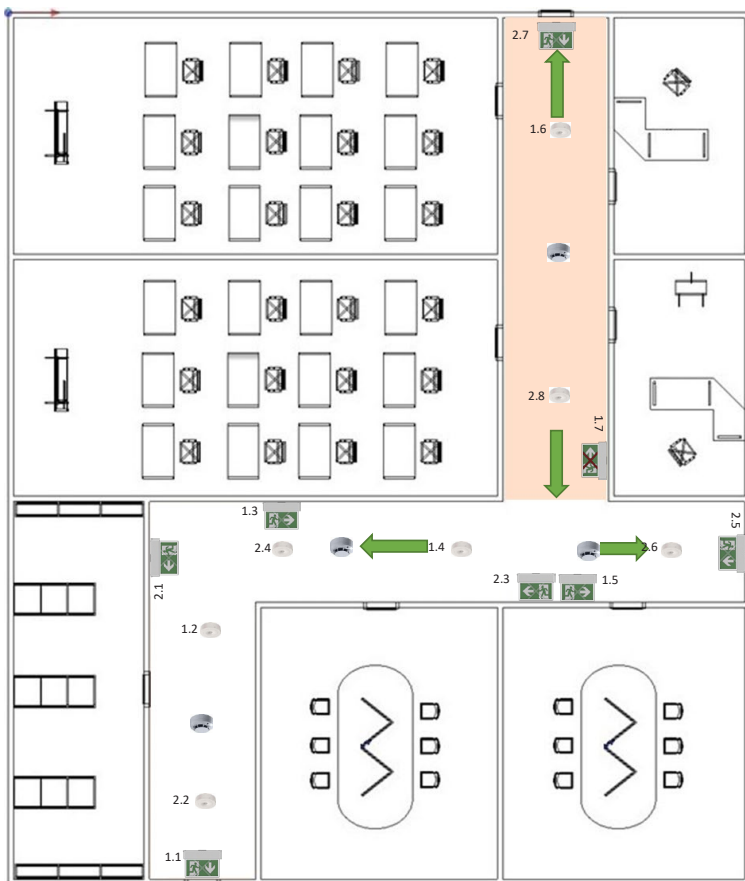
Fortsetzung nächste Seite

Technische Änderungen vorbehalten / Technical changes reserved

Szenario 1: Feuer im Bereich A ⇒ Brandmeldeanlage gibt Steuersignal an Rettungszeichen 2.1 und 2.3 und sperrt (rotes X), damit keine Personen in bzw. durch den Gefahrenbereich laufen



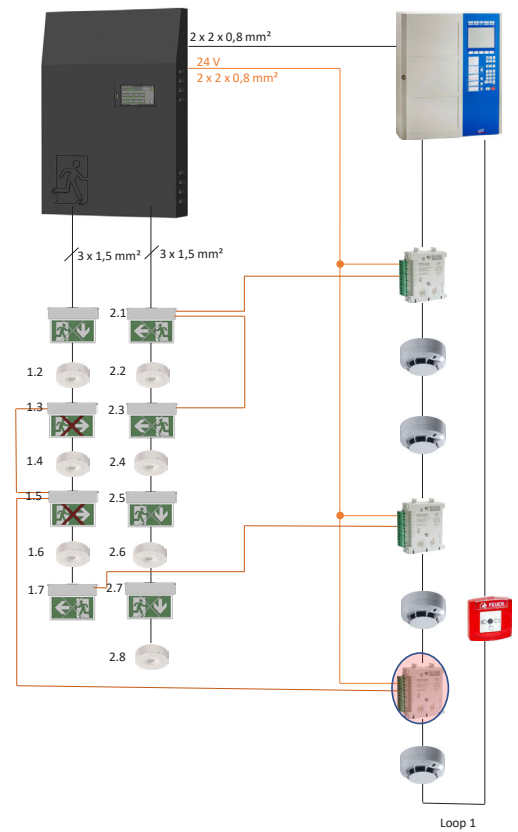
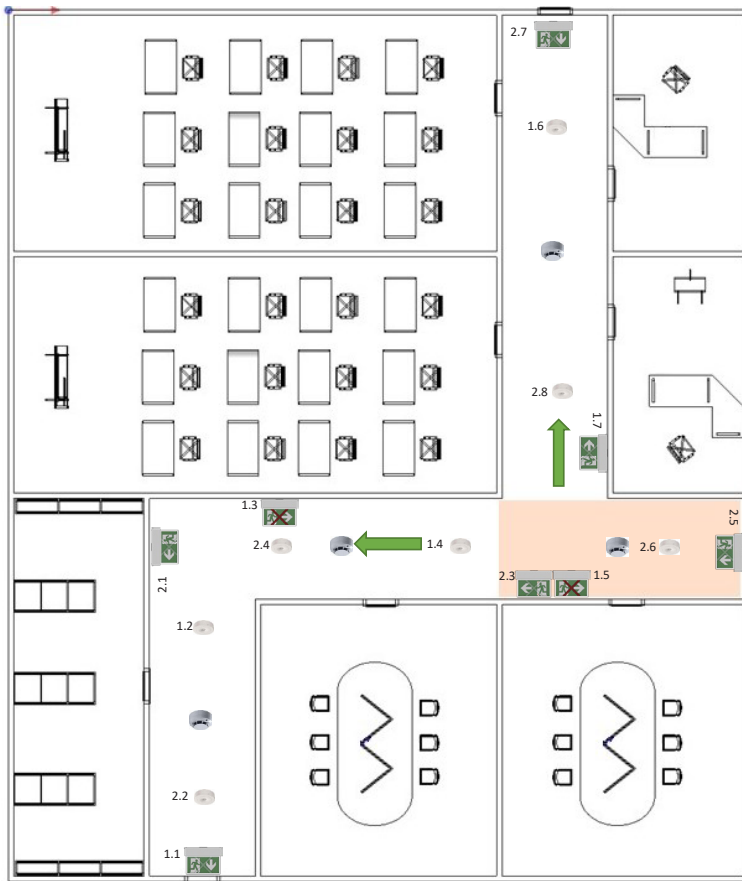
Szenario 2: Feuer im Bereich B ⇒ Brandmeldeanlage gibt Steuersignal an Rettungszeichen 1.7 und sperrt (rotes X), damit keine Personen in den Gefahrenbereich laufen



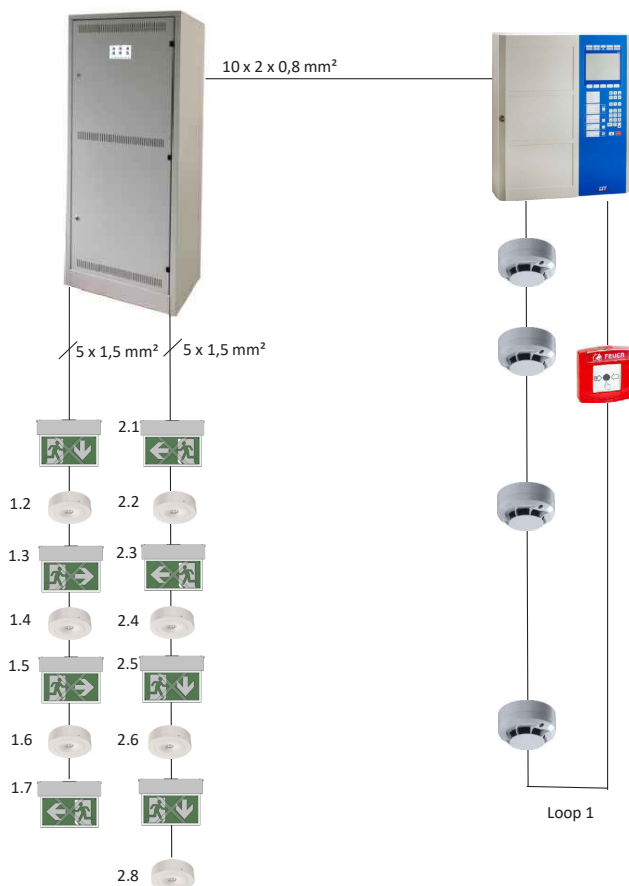
Technische Änderungen vorbehalten / Technical changes reserved

Fortsetzung nächste Seite

Szenario 3: Feuer im Bereich C ⇒ Brandmeldeanlage gibt Steuersignal an Rettungszeichen 1.3 und 1.5 und sperrt (rotes X) damit keine Personen in bzw. durch den Gefahrenbereich laufen



Anschlusschema (Beispiel): RIVA-Leuchten in Verbindung mit Brandmeldeanlage und CPS/LPS



HINWEIS:
Das genaue Schaltschema muss beim Hersteller der Brandmeldeanlage bzw. CPS/LPS angefragt werden!

Technische Änderungen vorbehalten / Technical changes reserved